

# T1

## ASPIRADORES DE MOCHILA

Aparato aspirador dorsal, compacto, ligero, manejable y de elevada potencia. Se lleva como una mochila. Deja las manos libres, no interfiere con los movimientos y permite trabajar de manera rápida, eficaz y menos pesada. Máxima protección y eficacia, cartucho del filtro + filtro de tela + filtro de aire en salida y filtros de protección del motor. Ubicación para los accesorios. Protección térmica para el motor.



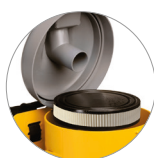
Grupo de filtros



Boquilla para suelos polvo con ruedas RD 285



Filtro de protección del motor adicional



Filtro de cartucho HEPA (opcional)



Bolsa de filtro de fieltro y filtro de tela



Arnés anatómica porta-accesorios cómoda



Ligero y práctico

## IDENTIFICACION DEL PRODUCTO

### MODELO

T1

### CÓDIGO

15941210001

### PIEZAS / PALLET

18

## CARACTERÍSTICAS TÉCNICAS

Tensión-Frecuencia	220-240 V~	50/60 Hz
Potencia máxima	W	900
Potencia nominal	W	800
Capacidad bolsa filtro	l	3,3
Superficie de filtrado (filtro de tela)	m <sup>2</sup>	0,1
Superficie de filtrado (filtro de cartucho)	m <sup>2</sup>	0,42
Potencia aspiración	l/s	46
Vacío	mbar	242
Nivel sonoro	db(A)	57
Longitud del cable	m	15
Peso (sin accesorios)	Kg	4,8
Dimensiones	mm	240x240x495

## ACCESORIOS ESTÁNDAR

MODELO	CÓDIGO
Tubo flexible 1,5 m	6010609
Tubo telescópico ALU negro	MK-022
Tubo extensible 0,5 m ALU	01-341
Boquilla para suelos polvo con ruedas RD 285	2512594
Boquilla para suelos polvo D 320	2511523
Boquilla para tapicería	856000101
Cepillo redondo	856000061
Boquilla rinconera	856000071
Filtro de cartucho (sup.filtr. 0,42 m <sup>2</sup> )	2512749
Filtro de tela	6588010
Bolsa de filtro de fieltro l 3,3	---

## ACCESORIOS OPCIONALES

MODELO	CÓDIGO
Filtro de cartucho HEPA (sup.filtr. 0,42 m <sup>2</sup> )	2512751
Bolsa filtro de papel l 3,3 x 10	6588035
Bolsa de filtro de fieltro l 3,3 x 10	6588061
Bolsa filtro en tejido	6588011
KIT SAVE:	5588010
• boquilla para moquetas	---
• cepillo para superficies duras	---
• tubo telescópico plus (max 1,35 m)	---