



Protocolo de detección de chinches con TruDetx[®]

TruDetx[®] es una herramienta de detección precoz que puede utilizarse desde las primeras fases de una infestación de chinches. Detecta residuos de chinches de hasta 90 días.

Sospecha de infestación / Antes del tratamiento

Utilice TruDetx[®]

Tratamiento¹ en caso de resultados positivos confirmados

No utilice TruDetx[®] después del tratamiento, ya que pueden quedar residuos durante 90 días

90 días después del tratamiento

Utilice TruDetx[®] para confirmar el fin de la infestación

1 Paso previo: realización de una inspección general

Realice una fase de diagnóstico antes de utilizar TruDetx[®]:

- + **Pregunte sobre los hábitos de vida** en el hogar, preste especial atención a los lugares donde se duerme durante el día o la noche (identifique las camas) y pregunte sobre cualquier antecedente de infestaciones de chinches
- + **Identifique signos de la presencia de chinches:** rastros de materia fecal, aparición de picaduras o erupciones (Nota: otros insectos también pueden provocar rasguños y picaduras como las pulgas, los piojos, los ácaros, los mosquitos, etc.)
- + **Compruebe los lugares más comunes para los chinches** (es decir: lugares oscuros, lejos de ventilación y vibraciones, grietas de menos de 1 mm en materiales, superficies rugosas como madera, textiles, papel, etc.)
- + Pregunte o inspeccione los **locales o pisos colindantes**

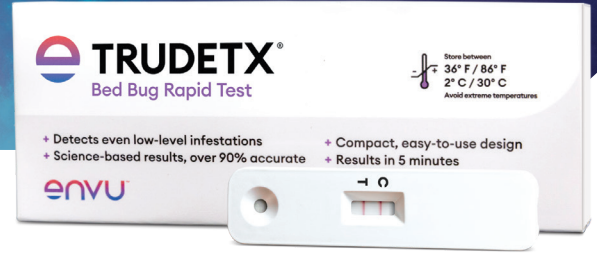


Picaduras de chinches



Los detergentes u otros productos podrían degradar los residuos de chinches y alterar la detección. No limpie antes de la detección con TruDetx[®]

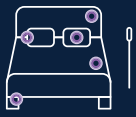
¹ Térmico o con K-Othrine Partix[®]



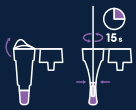
2 Obtención de muestras



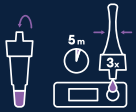
Paso 1.
Abra la bolsa.
Coloque la prueba sobre una
superficie plana.



Paso 2.
Abra el hisopo. Utilice el extremo
suave para recoger residuos en las
superficies donde se esconden los
chinchés.



Paso 3.
Retire el sello de aluminio del tubo.
Sumerja el hisopo en líquido y hágalo
girar durante unos 15 segundos. Exprima
el líquido de la punta del hisopo mientras
lo retira del tubo.



Paso 4.
Ajuste firmemente la punta del gotero
en el tubo.
Deje caer 3 gotas en el pocillo.
Espere 5 minutos.

Dónde tomar una muestra

Para maximizar la fiabilidad de la detección,
tome muestras de superficies donde normalmente
se encuentran los chinchés, como colchones y sofás.



3 Lectura del resultado



**Si aparece una línea visible en «T»,
el resultado es positivo.**

La prueba debe leerse en los 5 minutos
siguientes a haber añadido las gotas
en el pocillo de prueba.

Guía de resultados



Las pruebas deben conservarse a una temperatura entre 2 °C y 30 °C.
Puede producirse reactividad cruzada con algunos insectos. En caso
de obtener un resultado positivo, se recomienda una evaluación más
amplia para confirmar la presencia de chinchés. No se recomienda
utilizar TruDetx® después del tratamiento, ya que puede detectar
residuos de infestaciones anteriores hasta 90 días después.

es.envu.com

Escanee el
código QR y siga las
instrucciones completas
y respete siempre
la normativa local.

