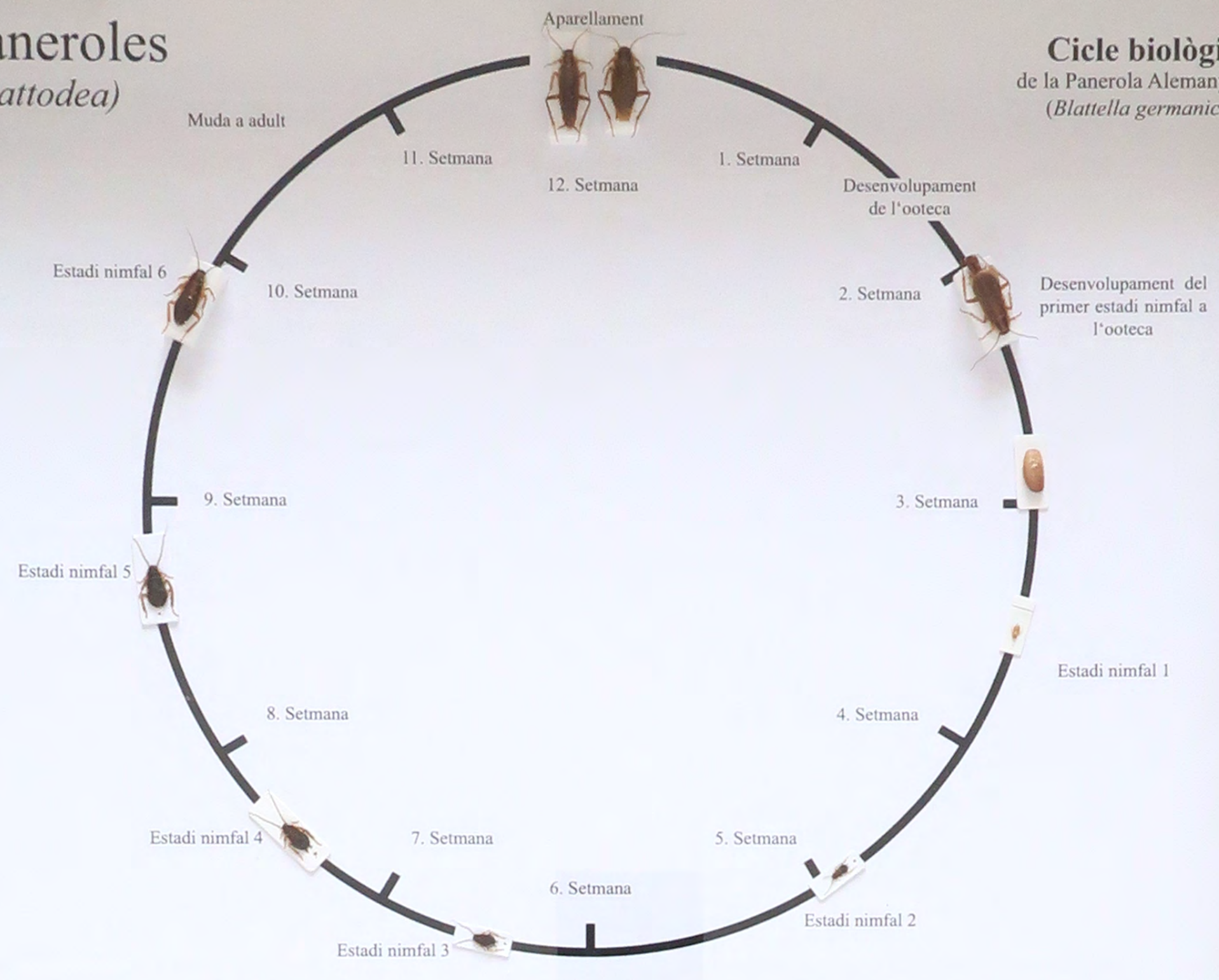


Paneroles (Blattodea)

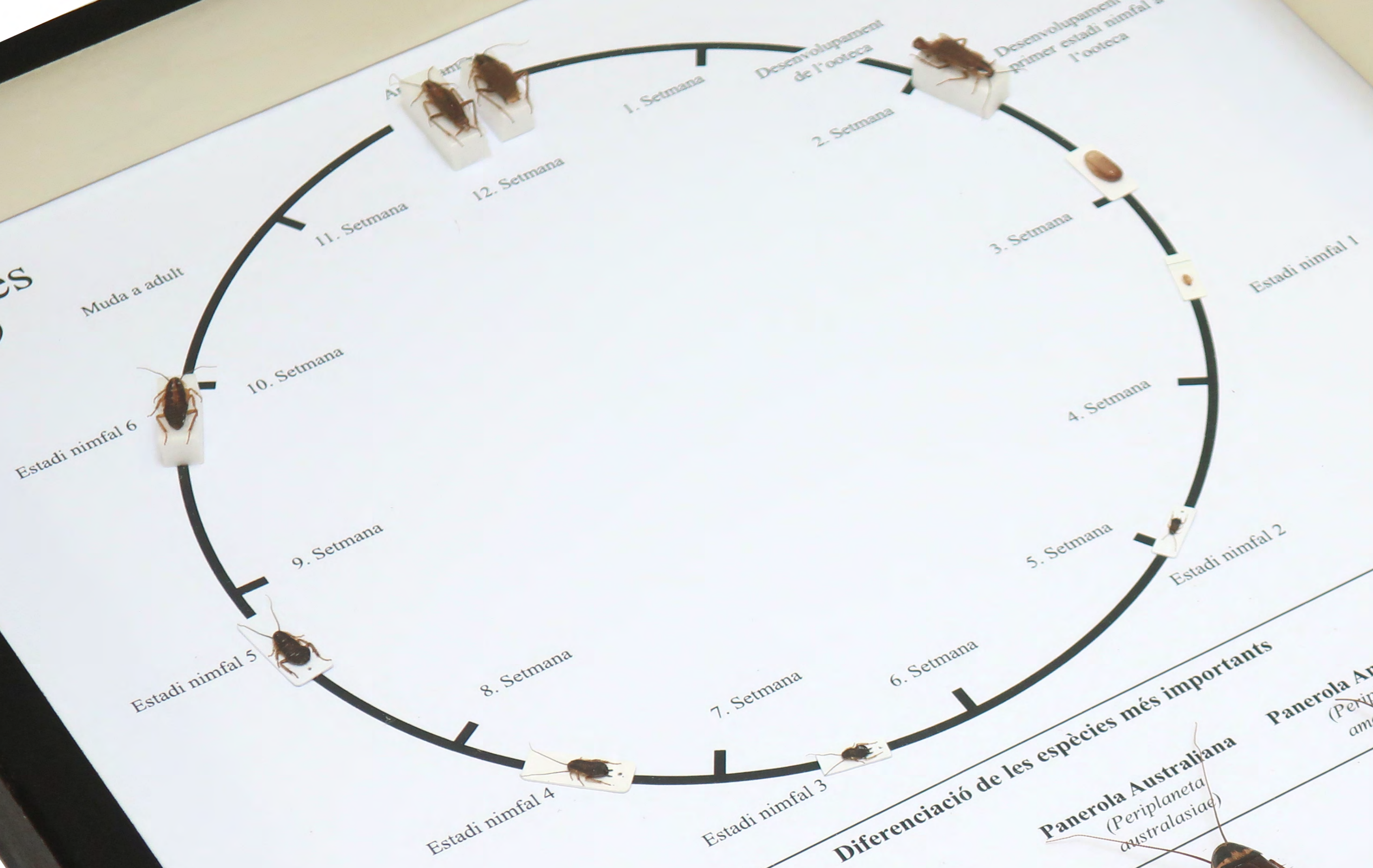
Cicle biològic de la Panerola Alemanya (*Blattella germanica*)



Diferenciació de les espècies més importants

Espècies	Panerola de Bandes Marrons (<i>Supella longipalpa</i>)	Panerola Oriental (<i>Blatta orientalis</i>)	Panerola Australiana (<i>Periplaneta australasiae</i>)	Panerola Americana (<i>Periplaneta americana</i>)	Panerola Tropical Panerola de la Calavera (<i>Blaberus craniifer</i>)
Adults					
♂					
♀					
Ooteca					
Nimfes					

oles
(odea)



Diferenciació de les espècies més importants

Espècies

Adults

♂

♀

Panerola de Bandes Marrons
(*Supella longipalpa*)

Panerola Oriental
(*Blatta orientalis*)

Panerola Australiana
(*Periplaneta australasiae*)

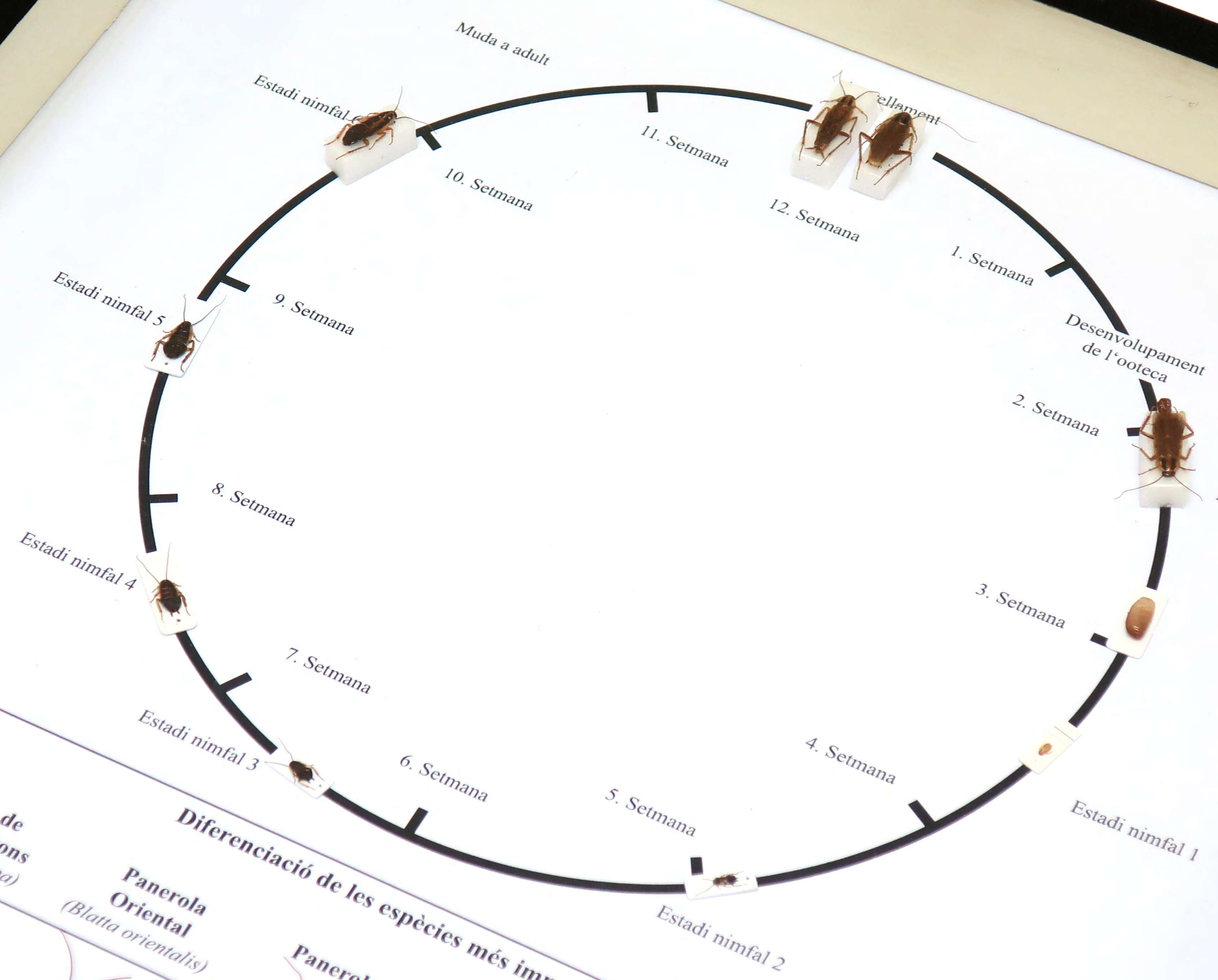
Panerola Americana
(*Periplaneta americana*)

Panerola Tropical

Panerola



Paneroles (Blattodea)



Cicle biològic de la Panerola Alemana (Blattella germanica)

Desenvolupament del primer estadi nimfal a l'ooteca

Espècies

Adults

Panerola de Bandes Marrons
(*Supella longipalpa*)

Panerola Oriental
(*Blatta orientalis*)

Diferenciació de les espècies més importants

Panerola Australiana
(*Periplaneta australasica*)

Panerola Americana
(*Periplaneta americana*)



♀

♂

**Panerola de
Bandes Marrons**
(*Supella longipalpa*)

**Panerola
Oriental**
(*Blatta orientalis*)

Diferenciació de les espècies més importants

Panerola Australiana
(*Periplaneta
australasiae*)

Panerola Americana
(*Periplaneta
americana*)

**Panerola
Tropical**

Estadi ninfal 3

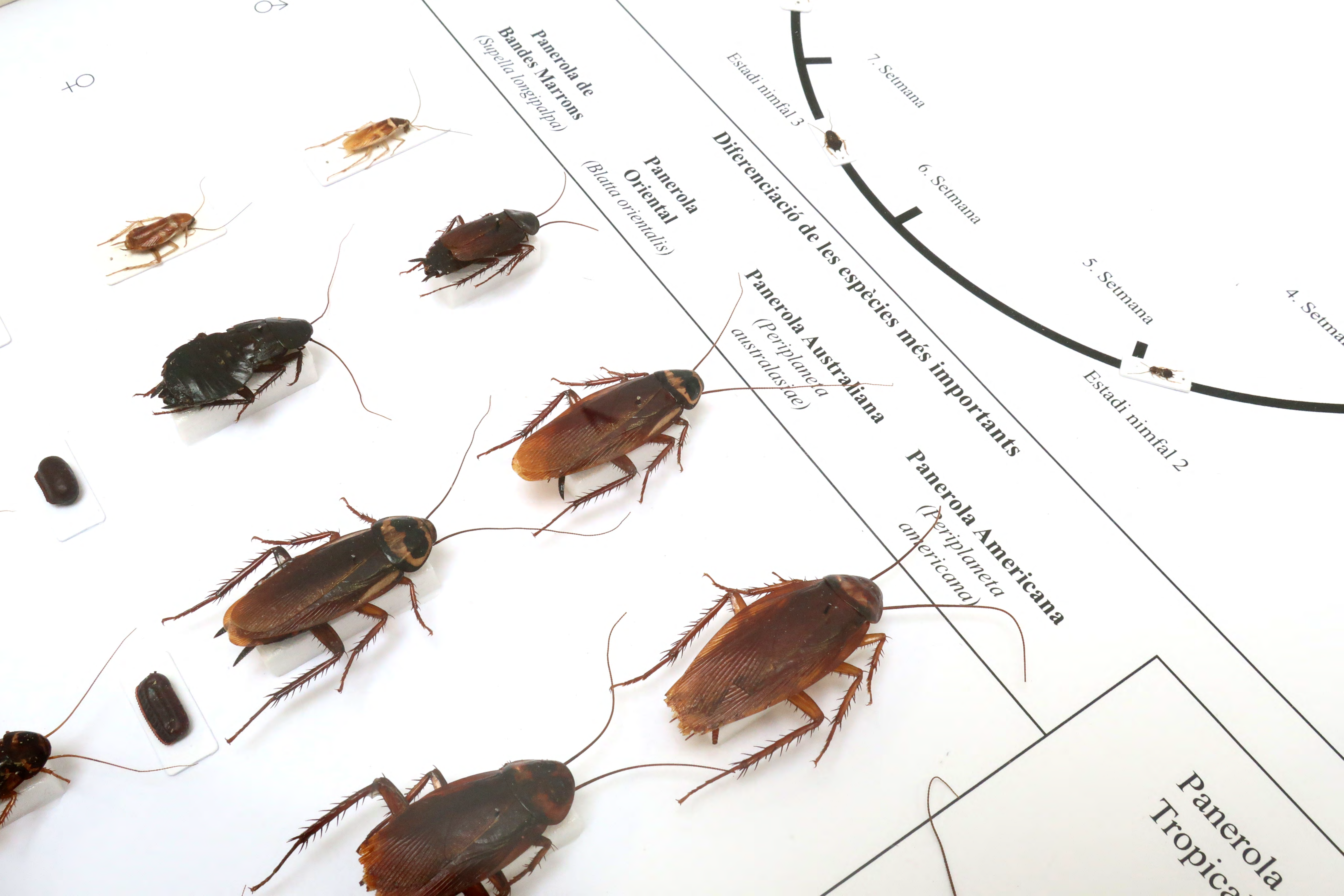
7. Setmana

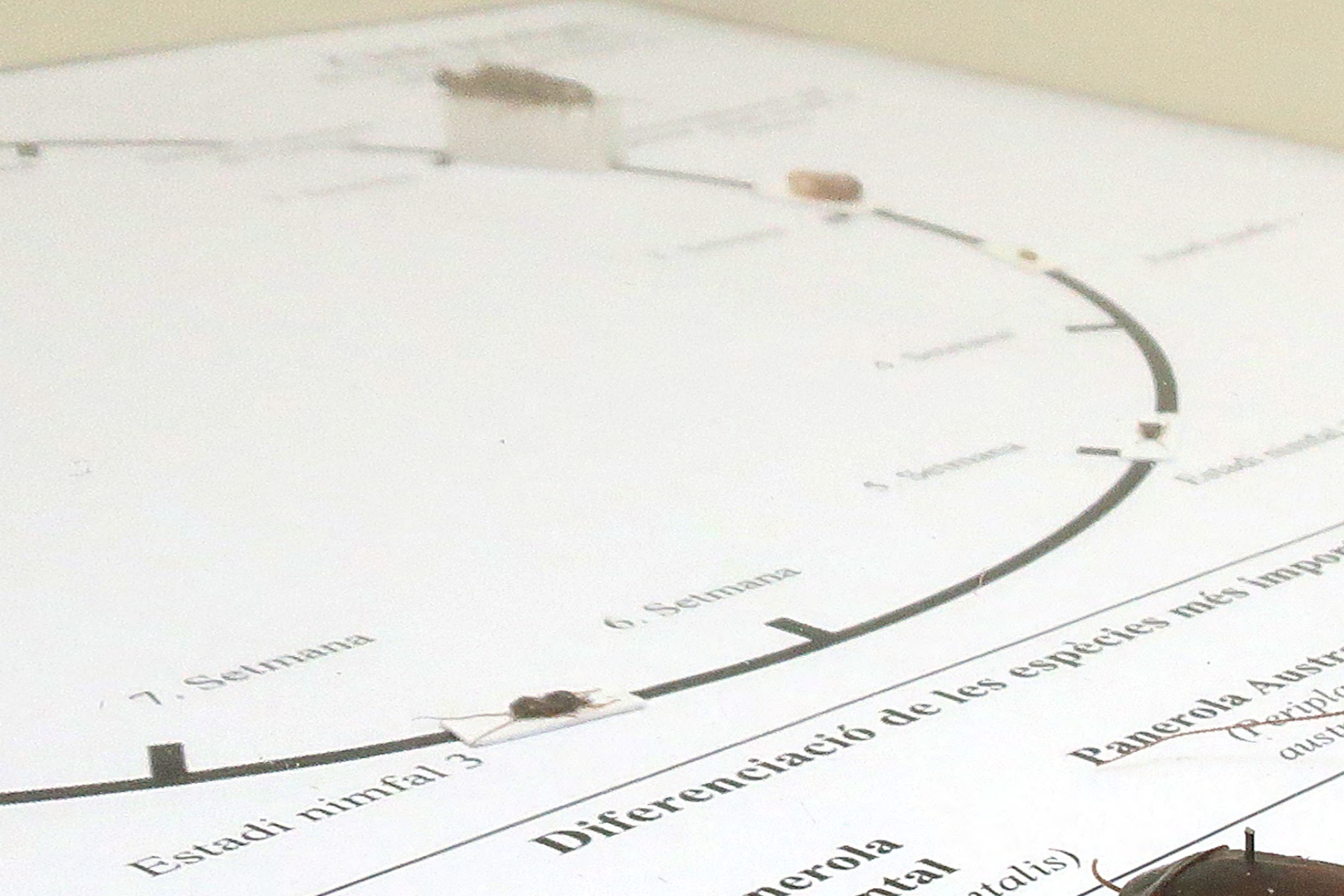
6. Setmana

5. Setmana

4. Setmana

Estadi ninfal 2





Panerola de Bandes Marrons
(*Supella longipalpa*)

Diferenciació de les espècies més importants

Panerola Oriental
(*Blatta orientalis*)

Panerola Australiana
(*Parclypterus australis*)

Panerola Americana
(*Periplaneta americana*)

Panerola de la Caverna
(*Blattella germanica*)

