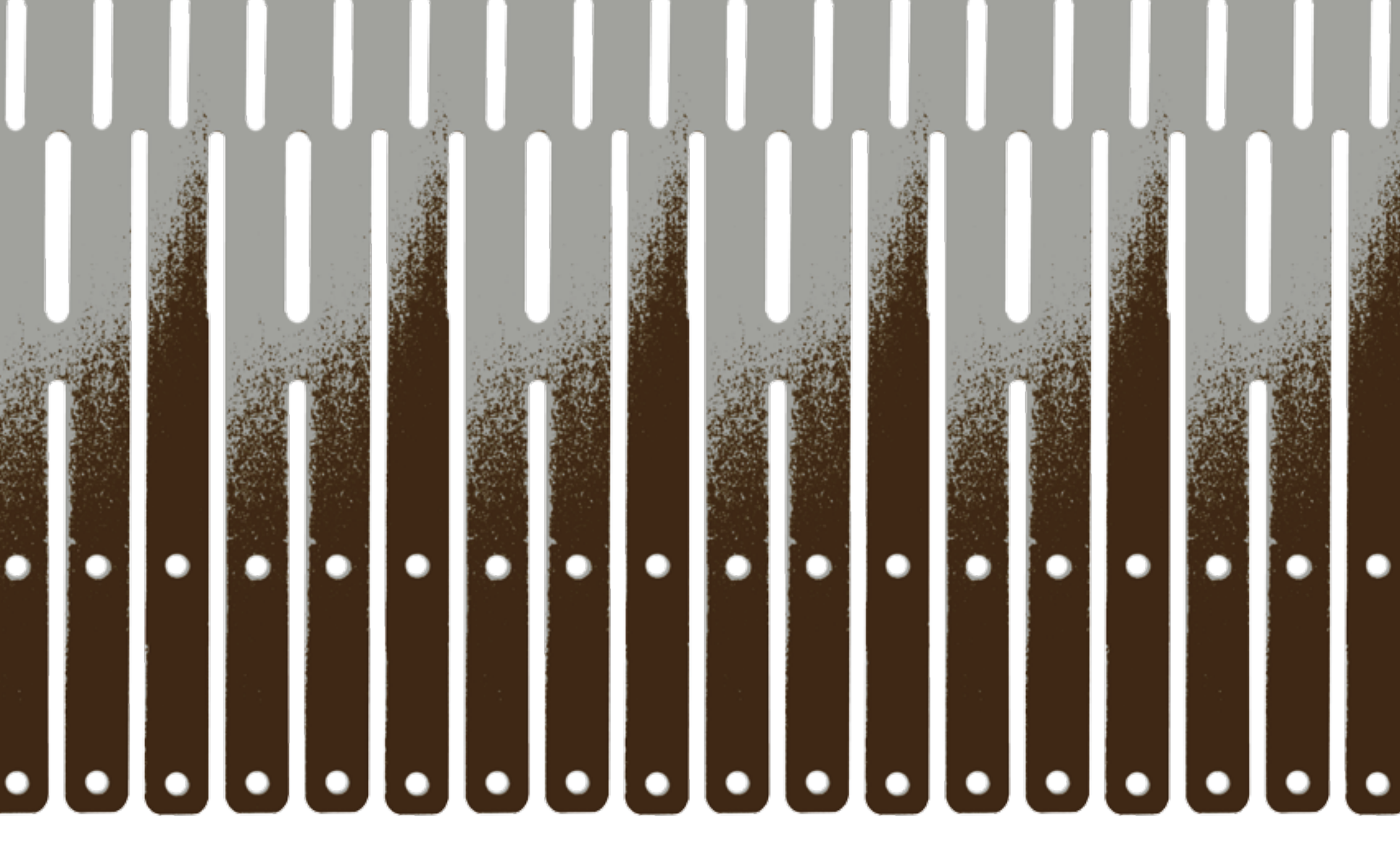


# !!!BUDDY SUN™



**La barrera amiga de los paneles fotovoltaicos**



# Da luz a tu implante fotovoltaico



**BUDDYSUN™**

# EL PROBLEMA DE LAS PALOMAS EN LOS IMPLANTES FOTOVOLTAICOS

Los techos de las casas son en general un fuerte receptáculo de palomas atraídos por la dispersión térmica a través de la cobertura y las chimeneas.

En el caso de las coberturas con la presencia de un implante fotovoltaico, la liberación de calor acumulado por los paneles por medio de la irradiación solar es todavía más elevado.

Las palomas tienden entonces a detenerse ya sea sobre la superficie caliente de los paneles fotovoltaicos en horario diurno que a dormir debajo de éstos durante la noche.

El guano por su acidez tiende a volver opaco el vidrio, haciendo rápidamente decaer las prestaciones y el rendimiento de los paneles. La consiguiente necesidad de utilizar productos de limpieza agresivos y abrasivos, dañará además la superficie del panel que se presentará rápidamente usado y estropeado.

Los nidos y el guano presente entre los paneles y la cobertura serán finalmente barridos de la lluvia acumulándose dentro del canal, causando la obstrucción de los tubos de lluvia y el consiguiente desbordamiento de las aguas de lluvia.



BUDDYSUN™

# EL SISTEMA

**BUDDYSUN™** es la innovadora barrera anti intrusión Ecobirds para la lucha contra las palomas.

Buddysun™ es una específica e indispensable barrera para cerrar de manera definitiva y rápida el nicho presente entre la falda del techo y los paneles fotovoltaicos no integrados en la cobertura. El espacio presente entre los paneles respecto a la cumbre del estrato del techo consiente a las palomas de encontrar un nicho cómodo para hacer nidos y pasar la noche creando diferentes inconvenientes, entre los cuales la acumulación de guano, la presencia de insectos parásitos de las palomas, virus patógenos, saturación del canal, etc.

Combinada con el producto específico "Buddytape", adhesivo a dos caras de alta tenacidad resistente a los agentes atmosféricos, variaciones térmicas, agua, nieve y contaminación, la barrera Buddysun™ no necesita para su instalación agujerear el marco de los paneles.

Una vez apoyado y contorneado oportunadamente cerrará cada vía de acceso a las palomas. Su instalación es muy rápida, segura y no necesita modificar o agujerear partes estructurales de los paneles.



BUDDYSUN™

# CARACTERÍSTICAS DEL PRODUCTO

La barrera está realizada en aluminio barnizado y con características tales que le consienten ser colocada sobre todos los tipos de paneles fotovoltaicos y coberturas, sin influir sobre las prestaciones y rendimiento de la instalación.

Las ranuras y agujeros particulares presentes en la barrera Buddysun™, son una parte integral y fundamental del producto ya que permiten una óptima recirculación del aire debajo de los paneles.

El estudio realizado en ese sentido ha permitido obtener una superficie aireada correspondiente al 25% de la superficie total.

La combinación con la exclusiva cinta adhesiva a doble cara Buddytape hacen el producto simple y particularmente veloz de instalar con un grande ahorro de la mano de obra.

Buddysun™ está hecho en prácticas tiras de un metro de largo, fácilmente contorneables incluso sin el uso particular de herramientas e ideal para cerrar espacios hasta de 22 cm de altura.





BUDDYSUN™

## PROPIEDAD PRODUCTO

### BUDDYSUN™

Material: aluminio barnizado color marrón oscuro

Espesor: 8/10 de mm

Superficie opaca de un módulo de 1 metro; 220.000 metros cuadrados

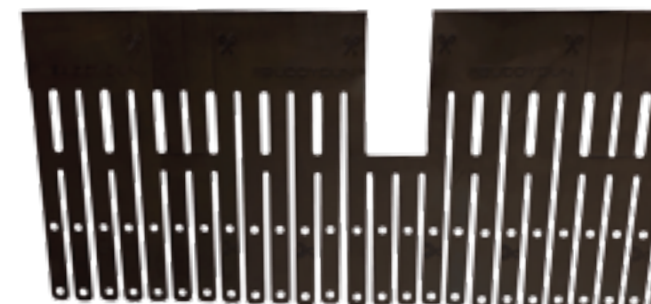
Superficie aireada de un módulo de 1 metro: 47.000 metros cuadrados

Altura de las tiras: 22 cm

Número de cada tira: 48 en un metro

Anchura de cada tira: 1,7 cm

Profundidad labio superior: 7 mm



### BUDDYTAPPE

Adhesivo a dos caras específico para aluminio/aluminio, resistente a los agentes atmosféricos y de alta tenacidad por un uso intensivo en un entorno externo.

Adhesión: 40% después de 2 minutos

Máxima polimerización: 100% después de 72 horas

Anchura: 25 mm

Espesor: 1,5 mm



BUDDYSUN™

# APLICACIÓN

- Limpiar con atención el trozo de barrera Buddysun™ donde será aplicado el adhesivo a doble cara especial Buddytape.
- Utilizar para la limpieza productos disolventes y desengrasantes para eliminar cualquier eventual residuo graso presente.
- Aplicar el adhesivo a doble cara Buddytape utilizando un rodillo de goma uniformando la adhesión sobre toda la superficie.
- Limpiar con atención la superficie del marco del manelo fotovoltaico con productos disolventes y desengrasantes para eliminar cualquier eventual residuo graso presente.
- Extender una tira de silicona en el borde interno de la barrera Buddysun™ antes de aplicarla al panel, esta silicona evitará infiltraciones de agua entre la barrera y el adhesivo Buddytape.
- Aplicar la barrera apoyando el labio a “L” sobre el borde superior de la estructura del perímetro del panel. Las tiras se auto modelarán según la ondulación y la forma del techo.

**¡ATENCIÓN!** No quitar y volver a poner la barrera, esta acción podría debilitar la tenacidad de la cola adhesiva.

- Una vez obtenida la adhesión del adhesivo a doble cara, aplicar una presión uniforme sobre toda la longitud para obtener un mejor resultado.
- Hacer la forma de las tiras manualmente, doblándolas acuradamente para que las uniones no resulten accesibles a las palomas y las tiras no activen una fuerza elástica tal para desestabilizar la eficacia de la cinta adhesiva a doble cara todavía en fase de polimerización.

**¡ATENCIÓN!** Disponer las tiras siempre orientadas hacia el externo del nicho y no orientadas bajo el panel.



BUDDYSUN™



!!!BUDDYSUN™

Patente ITA n° 0001421939

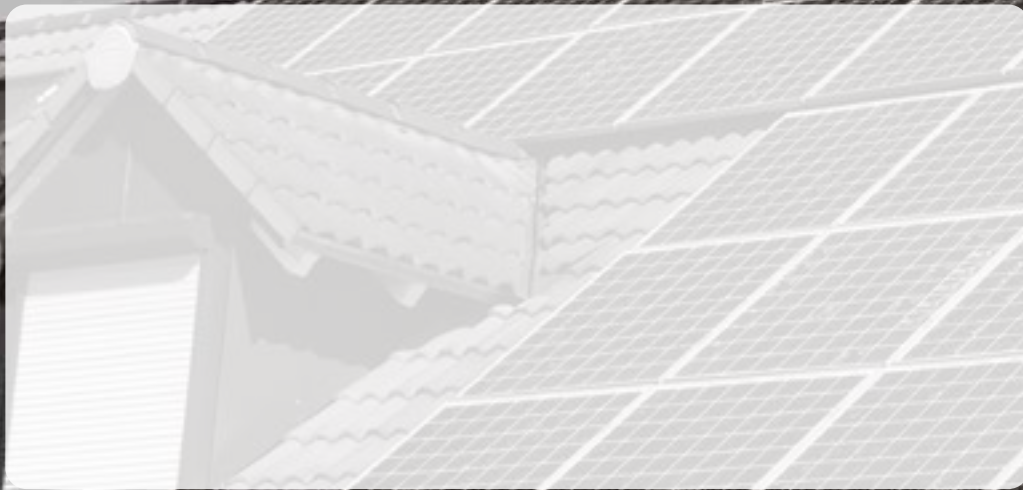
BUDDYTAPPE

Son productos exclusivos



# BUDDYSUN™

Instalador autorizado



[www.buddysun.it](http://www.buddysun.it)

